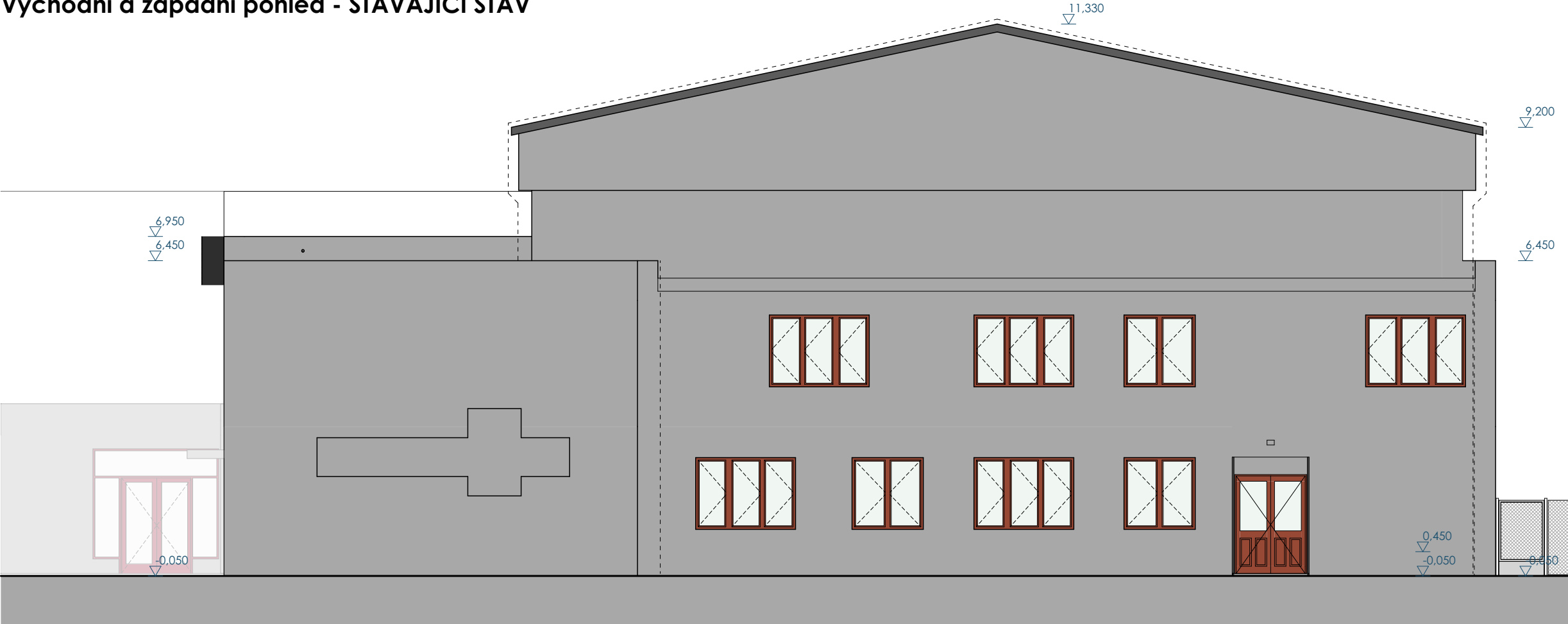


Východní a západní pohled - STÁVAJÍCÍ STAV



Západní pohled SS

1:100





Východní pohled SS

1:100

Souř. systém: JTSK
Výš. systém: BpV

DÍLO JE CHRÁNĚNO AUTORSKÝM ZÁKONEM. JAKÉKOLIV ROZMNOŽOVÁNÍ ČI VYTVÁŘENÍ KOPÍI BEZ VĚDOMÍ AUTORA JE ZAKÁZÁNO

název projektu Snížení energetické náročnosti školní tělocvičny SPŠ EL a IT, Dobruška			
stupeň DPS DOKUMENTACE PRO PROVÁDĚNÍ STAVBY		místo stavby p.č. 146 Dobruška [627496]	
stavebník  Sřediní průmyslová škola elektrotechniky a informačních technologií, Dobruška Čs. odboje 670 Dobruška 518 01		generální projektant  ŘEZANINA & BARTOŇ, s.r.o. Jenikovice 111 503 46 Jenikovice	
autorizace		projektant části ŘEZANINA & BARTOŇ, s.r.o. Jenikovice 111 503 46 Jenikovice Ing. Jirí Bartoň ČKAIT 0602517	
část D.1.1.B VÝKRESOVÁ ČÁST			
výkres Východní a západní pohled - STÁVAJÍCÍ STAV			
datum zhotovení 11/2023	měřítko 1:100	číslo výkresu D.1.1.B.5	paré
datum revize -	číslo revize -		

DÍLO JE CHRÁNĚNO AUTORSKÝM ZÁKONEM. JAKÉKOLIV ROZMNOŽOVÁNÍ ČI VYTVÁŘENÍ KOPÍÍ BEZ VĚDOMÍ AUTORA JE ZAKÁZÁNO